

## Composición del Portafolio Consolidado de FHipo al 31 de marzo de 2019

FHipo presenta un resumen sobre la composición de su portafolio hipotecario al 1T19. La cartera bursatilizada no se consolida en el balance de FHipo, sin embargo, sí se consolida en este reporte.

### Resumen de características del portafolio consolidado de FHipo

FHipo - Portafolio Consolidado	1T19	1T18
<b>Saldo Total (Participación de FHipo)</b>	<b>\$31,343 millones<sup>(1)</sup></b>	<b>\$30,010 millones<sup>(1)</sup></b>
<b>Número de Créditos Totales</b>	<b>110,363</b>	<b>110,017</b>
Saldo Co-participado Promedio por Crédito Hipotecario	\$283,999	\$272,774
<i>Loan-to-Value</i> a Originación (LTV) <sup>(2)</sup>	77.27%	77.11%
Pago a Ingreso ( <i>Payment-to-Income</i> "PTI") <sup>(2)</sup>	24.15%	24.22%
<b>Portafolio Vigente</b>	<b>98.32% (CV = 1.68%)</b>	<b>98.74% (CV = 1.26%)</b>
<b>Por Programa de Originación</b>		
<b><u>Infonavit Total (IT)</u></b>		
<b>Saldo Cartera IT (VSM<sup>(3)</sup> y Pesos)</b>	<b>\$13,786 millones</b>	<b>\$14,889 millones</b>
Saldo Cartera - IT VSM <sup>(3)</sup>	\$7,150 millones	\$7,910 millones
Tasa de Interés Promedio Créditos - IT VSM <sup>(2)(3)</sup>	9.51% en VSM	9.52% en VSM
Saldo de la Cartera - IT Pesos	\$6,636 millones	\$6,979 millones
Tasa de Interés Promedio Créditos - IT Pesos	12.00% (Nominal)	12.00% (Nominal)
<b><u>Infonavit Más Crédito (IMC)</u></b>		
Saldo Cartera IMC	\$14,572 millones	\$12,199 millones
Tasa de Interés Promedio IMC <sup>(2)</sup>	10.84% (Nominal)	10.82% (Nominal)
<b><u>Fovissste</u></b>		
Saldo Cartera Fovissste <sup>(3)</sup>	\$2,851 millones	\$2,922 millones
Tasa de Interés Promedio <sup>(2)(3)</sup>	5.37% en VSM	5.37% en VSM
<b><u>Smart Lending</u></b>		
Saldo Cartera Smart Lending	\$134 millones	NA
Tasa de Interés Promedio <sup>(2)(4)</sup>	13.11%	NA

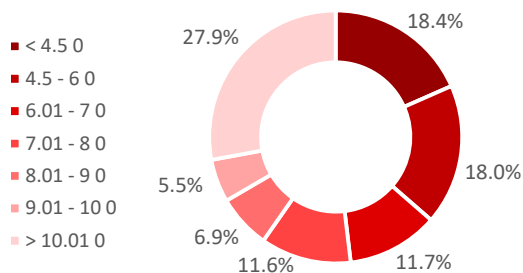
Nota: Los datos consolidados consideran el portafolio Infonavit, los derechos de cobro sobre el portafolio Fovissste y Smart Lending (dentro y fuera de balance).

- (1) Se refiere al saldo de principal insoluto del portafolio que pertenece a FHipo, excluyendo intereses devengados no cobrados e indexación de las hipotecas denominadas en VSM. Al 31 de marzo de 2019, FHipo co-participa el 63% (promedio ponderado) de cada crédito hipotecario.
- (2) Promedio ponderado por "Saldo Total".
- (3) Las hipotecas denominadas en VSM se actualizan conforme al menor entre el incremento en el salario mínimo y el incremento en la UMA.
- (4) Ingreso neto pagado a FHipo derivado del portafolio Smart Lending, excluye seguros/accesorios, comisión por originación y comisión por administración, gastos que se cubren a nivel de Smart Lending a través del ingreso de las hipotecas (CAT).

## Características del Portafolio Infonavit (Infonavit Total e Infonavit Más Crédito)

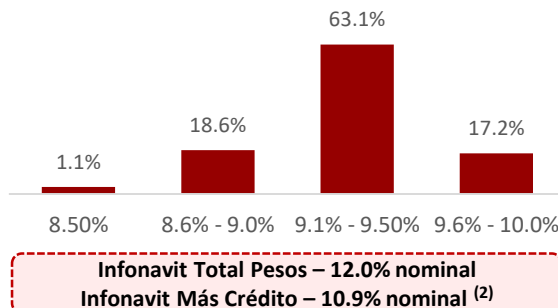
### Distribución por salario del acreditado en VSM a fecha de originación

(como % del total de créditos del portafolio Infonavit)



### Distribución por tasa de interés en VSM <sup>(1)</sup>

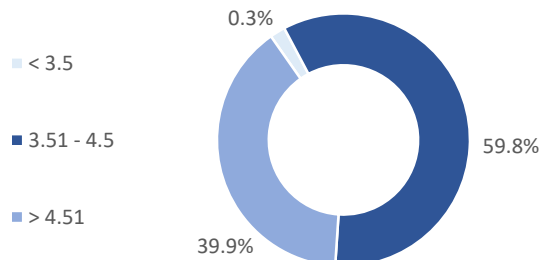
(como % del total de créditos del portafolio Infonavit en VSM)



## Características del Portafolio Fovissste

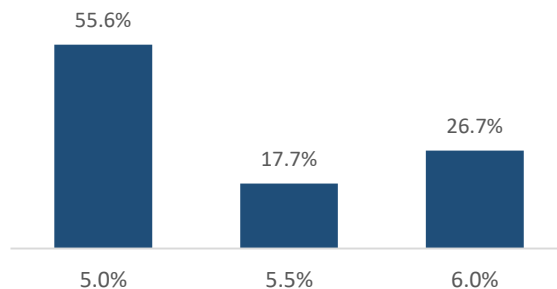
### Distribución por salario del acreditado en VSM a fecha de originación

(como % del total de créditos del portafolio Fovissste)



### Distribución por tasa de interés en VSM <sup>(1)</sup>

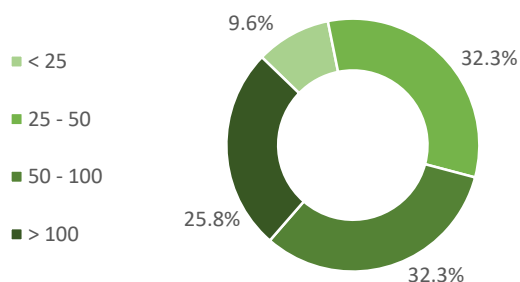
(como % del total de créditos del portafolio Fovissste en VSM)



## Características del Portafolio Smart Lending

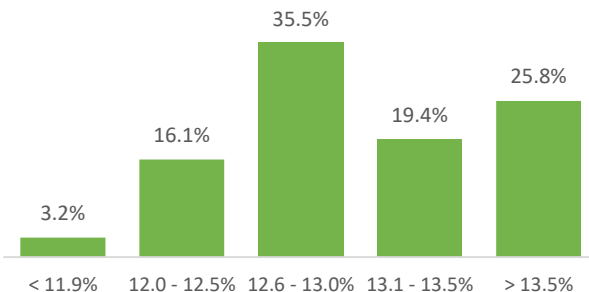
### Distribución por salario del acreditado en VSM a fecha de originación sobre garantía hipotecaria

(como % del total de créditos del portafolio Smart Lending)



### Distribución por CAT de la garantía hipotecaria

(como % del total de créditos del portafolio Smart Lending)



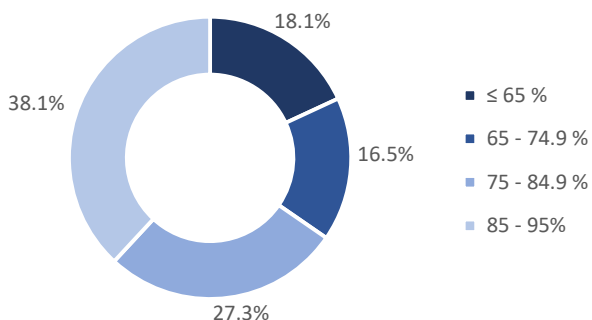
(1) Las hipotecas denominadas en VSM se actualizan conforme al menor entre el incremento en el salario mínimo y el incremento en la UMA.

(2) Tasa de originación actual, referente a la subasta del programa "Infonavit Más Crédito" celebrada el 17 de mayo de 2017.

## Características del Portafolio Consolidado

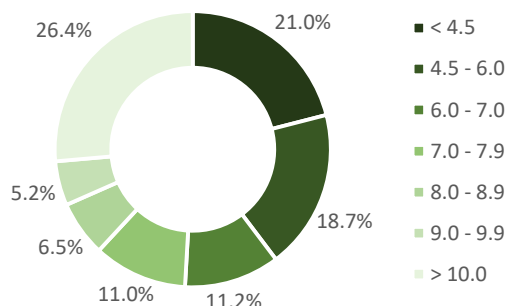
### Distribución por Loan – to – Value (LTV) a fecha de origenación del crédito

(como % del total de créditos del portafolio consolidado)



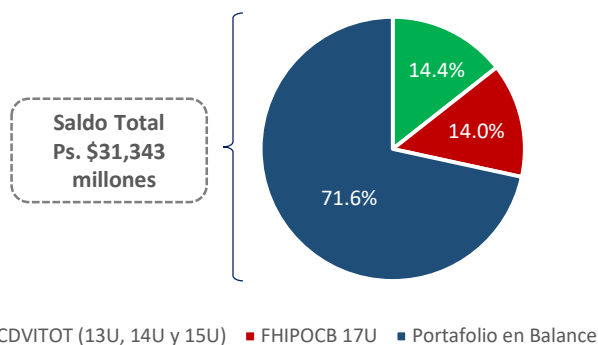
### Distribución por salario del acreditado en VSM a fecha de origenación del crédito

(como % del total de créditos del portafolio consolidado)



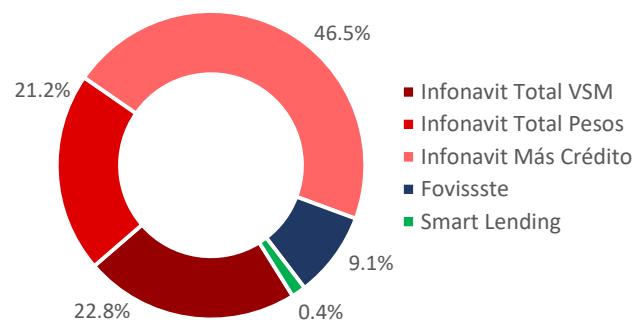
### Distribución por Saldo Total dentro y fuera de balance

(como % del total del saldo del portafolio consolidado)



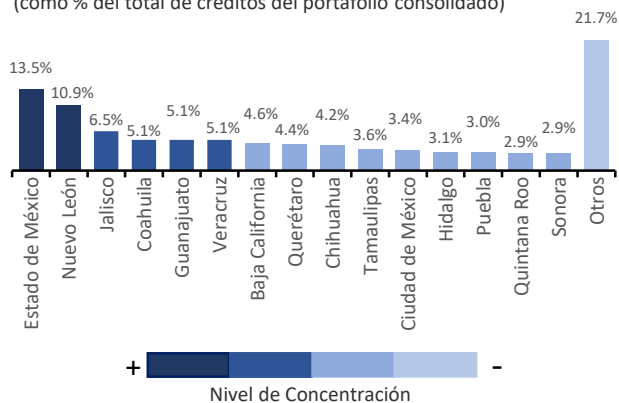
### Distribución por programa de origenación

(como % del total del saldo del portafolio consolidado)



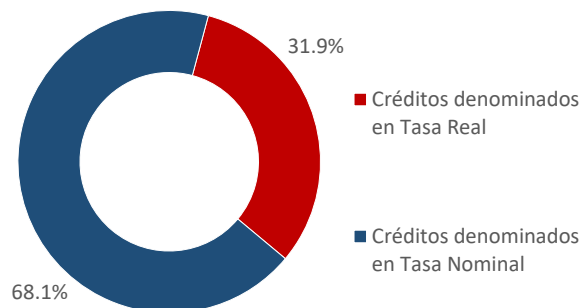
### Distribución geográfica del portafolio

(como % del total de créditos del portafolio consolidado)



### Distribución por Tasa de Interés (Real vs. Nominal)

(como % del total del saldo del portafolio consolidado)



## Análisis de Estratificación del Portafolio Infonavit

(portafolio Infonavit dentro y fuera de balance)

Por Denominación del Crédito							
Denominación del Crédito	Tasa de Interés Promedio	Número de Créditos	% del Total de Créditos	Saldo en Pesos	% de Saldo Total en Pesos	Saldo en VSM	% del Saldo Total en VSM
Infonavit Total VSM (tasa real)	9.51%	44,513	43.09%	\$ 7,150,039,752	25.21%	2,783,741	25.21%
Infonavit Total Pesos	12.00%	30,092	29.13%	\$ 6,635,458,670	23.40%	2,583,398	23.40%
Infonavit Más Crédito Pesos	10.84%	28,703	27.78%	\$ 14,572,122,811	51.39%	5,673,398	51.39%
<b>Total</b>		<b>103,308</b>	<b>100.00%</b>	<b>\$ 28,357,621,232</b>	<b>100.00%</b>	<b>11,040,538</b>	<b>100.00%</b>

Por Salario del Trabajador						
Salario del Trabajador	Número de Créditos	% del Total de Créditos	Saldo en Pesos	% de Saldo Total en Pesos	Saldo en VSM	% del Saldo Total en VSM
< 4.5 VSM	19,005	18.4%	\$ 3,350,973,071	11.82%	1,304,642	11.82%
4.5 - 6 VSM	18,637	18.0%	\$ 3,360,009,847	11.85%	1,308,160	11.85%
6.01 - 7 VSM	12,111	11.7%	\$ 1,879,932,090	6.63%	731,918	6.63%
7.01 - 8 VSM	11,985	11.6%	\$ 2,032,436,395	7.17%	791,293	7.17%
8.01 - 9 VSM	7,126	6.9%	\$ 1,607,076,742	5.67%	625,687	5.67%
9.01 - 10 VSM	5,638	5.5%	\$ 1,459,359,020	5.15%	568,176	5.15%
> 10.01 VSM	28,806	27.9%	\$ 14,667,834,067	51.72%	5,710,662	51.72%
<b>Total</b>	<b>103,308</b>	<b>100.00%</b>	<b>\$ 28,357,621,232</b>	<b>100.00%</b>	<b>11,040,538</b>	<b>100.00%</b>

Por Tasa de Interés en VSM						
Tasa de Interés	Número de Créditos	% del Total de Créditos	Saldo en Pesos	% de Saldo Total en Pesos	Saldo en VSM	% del Saldo Total en VSM
8.50%	477	1.1%	\$ 76,289,179	1.07%	29,702	1.07%
8.6% - 9.0%	8,283	18.6%	\$ 1,228,917,993	17.19%	478,457	17.19%
9.1% - 9.50%	28,108	63.1%	\$ 4,017,638,656	56.19%	1,564,196	56.19%
9.6% - 10.0%	7,645	17.2%	\$ 1,827,193,924	25.56%	711,386	25.56%
<b>Total</b>	<b>44,513</b>	<b>100.00%</b>	<b>\$ 7,150,039,752</b>	<b>100.00%</b>	<b>2,783,741</b>	<b>100.00%</b>

Por Meses Vencidos						
Meses de Incumplimiento	Número de Créditos	% del Total de Créditos	Saldo en Pesos	% de Saldo Total en Pesos	Saldo en VSM	% del Saldo Total en VSM
0 meses	95,737	92.67%	\$ 26,343,765,511	92.90%	10,256,479	92.90%
< 91 días	5,578	5.40%	\$ 1,515,988,662	5.35%	590,223	5.35%
≥ 91 días (Sin CDVITOT 13U y 14U)	1,307	1.27%	\$ 381,683,925	1.35%	148,602	1.35%
≥ 91 días (CDVITOT 13U y 14U)	686	0.66%	\$ 116,183,134	0.41%	45,234	0.41%
<b>Total</b>	<b>103,308</b>	<b>100.00%</b>	<b>\$ 28,357,621,232</b>	<b>100.00%</b>	<b>11,040,538</b>	<b>100.00%</b>

Por Loan to Value (LTV)						
Loan to Value (LTV)	Número de Créditos	% del Total de Créditos	Saldo en Pesos	% de Saldo Total en Pesos	Saldo en VSM	% del Saldo Total en VSM
<= 65%	17,881	17.31%	\$ 4,185,503,899	14.76%	1,629,552	14.76%
65% - 74.9%	16,868	16.33%	\$ 4,087,354,288	14.41%	1,591,339	14.41%
75% - 84.9%	27,692	26.81%	\$ 7,268,240,171	25.63%	2,829,761	25.63%
85% - 95.0%	40,867	39.56%	\$ 12,816,522,875	45.20%	4,989,886	45.20%
<b>Total</b>	<b>103,308</b>	<b>100.00%</b>	<b>\$ 28,357,621,232</b>	<b>100.00%</b>	<b>11,040,538</b>	<b>100.00%</b>

Por Régimen Crediticio						
Regimen de Crédito	Número de Créditos	% del Total de Créditos	Saldo en Pesos	% de Saldo Total en Pesos	Saldo en VSM	% del Saldo Total en VSM
Regimen Ordinario de Amortización (ROA)	86,778	84.00%	\$ 24,027,422,932	84.73%	9,354,652	84.73%
Regimen Especial de Amortización (REA)	13,092	12.67%	\$ 3,429,696,511	12.09%	1,335,292	12.09%
Prórroga	3,438	3.33%	\$ 900,501,790	3.18%	350,594	3.18%
<b>Total</b>	<b>103,308</b>	<b>100.00%</b>	<b>\$ 28,357,621,232</b>	<b>100.00%</b>	<b>11,040,538</b>	<b>100.00%</b>

Por Saldo Total Actual Co-participado - VSM						
Saldo Actual del Crédito	Número de Créditos	% del Total de Créditos	Saldo en Pesos	% de Saldo Total en Pesos	Saldo en VSM	% del Saldo Total en VSM
Menor o igual a 100 VSM	38,649	86.83%	\$ 5,025,039,811	70.28%	1,956,410	70.28%
100.01 - 200 VSM	5,186	11.65%	\$ 1,682,530,984	23.53%	655,064	23.53%
200.01 - 300 VSM	534	1.20%	\$ 315,698,674	4.42%	122,912	4.42%
300.01 - 400 VSM	127	0.29%	\$ 107,675,248	1.51%	41,921	1.51%
> 400 VSM	17	0.04%	\$ 19,095,036	0.27%	7,434	0.27%
<b>Total</b>	<b>44,513</b>	<b>100.00%</b>	<b>\$ 7,150,039,752</b>	<b>100.00%</b>	<b>2,783,741</b>	<b>100.00%</b>

## Análisis de Estratificación del Portafolio Infonavit (Cont.)

(portafolio Infonavit dentro y fuera de balance)

Por Saldo Total Actual Co-participado - Pesos						
Saldo Actual del Crédito	Número de		Saldo en Pesos	% de Saldo Total en Pesos	Saldo en VSM	% del Saldo Total en VSM
	Créditos	% del Total de Créditos				
< 200 mil Ps.	24,562	41.78%	\$ 3,946,572,974	18.61%	1,536,528	18.61%
200.1 mil Ps. -- 400 mil Ps.	16,134	27.44%	\$ 4,356,370,192	20.54%	1,696,076	20.54%
400.1 mil Ps. -- 600 mil Ps.	7,978	13.57%	\$ 3,915,734,215	18.46%	1,524,522	18.46%
> 600.1 mil Ps.	10,121	17.21%	\$ 8,988,904,099	42.39%	3,499,671	42.39%
<b>Total</b>	<b>58,795</b>	<b>100.00%</b>	<b>\$ 21,207,581,480</b>	<b>100.00%</b>	<b>8,256,796</b>	<b>100.00%</b>

Por Edad del Trabajador (años)						
Edad del Trabajador	Número de		Saldo en Pesos	% de Saldo Total en Pesos	Saldo en VSM	% del Saldo Total en VSM
	Créditos	% del Total de Créditos				
Menor o igual a 25 años	8,558	8.28%	\$ 1,573,645,527	5.55%	612,671	5.55%
25.1 - 30 años	21,622	20.93%	\$ 4,231,198,533	14.92%	1,647,342	14.92%
30.1 - 35 años	19,402	18.78%	\$ 4,351,108,063	15.34%	1,694,027	15.34%
35.1 - 40 años	16,328	15.81%	\$ 4,734,793,032	16.70%	1,843,408	16.70%
40.1 - 45 años	14,382	13.92%	\$ 5,241,793,071	18.48%	2,040,799	18.48%
45.1 - 50 años	12,001	11.62%	\$ 4,494,230,904	15.85%	1,749,749	15.85%
50.1 - 55 años	7,661	7.42%	\$ 2,758,629,861	9.73%	1,074,024	9.73%
55.1 - 60 años	3,116	3.02%	\$ 923,982,992	3.26%	359,736	3.26%
60.1 - 65 años	238	0.23%	\$ 48,239,249	0.17%	18,781	0.17%
<b>Total</b>	<b>103,308</b>	<b>100.00%</b>	<b>\$ 28,357,621,232</b>	<b>100.00%</b>	<b>11,040,538</b>	<b>100.00%</b>

## Análisis de Estratificación del Portafolio Fovissste

(derechos de cobro sobre portafolio Fovissste dentro y fuera de balance)

Por Denominación del Crédito							
Denominación del Crédito	Tasa de Interes Promedio	Número de		Saldo en Pesos	% de Saldo Total en Pesos	Saldo en VSM	% del Saldo Total en VSM
		Créditos	% del Total de Créditos				
Fovissste VSM (tasa real)	5.37%	7,024	100.00%	\$ 2,851,400,562	100.00%	1,110,142	100.00%
<b>Total</b>		<b>7,024</b>	<b>100.00%</b>	<b>\$ 2,851,400,562</b>	<b>100.00%</b>	<b>1,110,142</b>	<b>100.00%</b>

Por Salario del Trabajador						
Salario del Trabajador	Número de		Saldo en Pesos	% de Saldo Total en Pesos	Saldo en VSM	% del Saldo Total en VSM
	Créditos	% del Total de Créditos				
< 3.5 VSM	19	0.3%	\$ 2,788,345	0.10%	1,086	0.10%
3.51 - 4.5 VSM	4,200	59.8%	\$ 1,818,685,785	63.78%	708,073	63.78%
> 4.51 VSM	2,805	39.9%	\$ 1,029,926,432	36.12%	400,984	36.12%
<b>Total</b>	<b>7,024</b>	<b>100.00%</b>	<b>\$ 2,851,400,562</b>	<b>100.00%</b>	<b>1,110,142</b>	<b>100.00%</b>

Por Tasa de Interés en VSM						
Tasa de Interés	Número de		Saldo en Pesos	% de Saldo Total en Pesos	Saldo en VSM	% del Saldo Total en VSM
	Créditos	% del Total de Créditos				
5% VSM	3,906	55.6%	\$ 1,522,624,020	53.40%	592,807	53.40%
5.5% VSM	1,245	17.7%	\$ 561,561,417	19.69%	218,634	19.69%
6% VSM	1,873	26.7%	\$ 767,215,125	26.91%	298,702	26.91%
<b>Total</b>	<b>7,024</b>	<b>100.00%</b>	<b>\$ 2,851,400,562</b>	<b>100.00%</b>	<b>1,110,142</b>	<b>100.00%</b>

Por Meses Vencidos						
Meses de Incumplimiento	Número de		Saldo en Pesos	% de Saldo Total en Pesos	Saldo en VSM	% del Saldo Total en VSM
	Créditos	% del Total de Créditos				
0 meses	6,802	96.84%	\$ 2,753,563,732	96.57%	1,072,051	96.57%
< 91 días	159	2.26%	\$ 69,864,400	2.45%	27,200	2.45%
≥ 91 días	63	0.90%	\$ 27,972,430	0.98%	10,891	0.98%
<b>Total</b>	<b>7,024</b>	<b>100.00%</b>	<b>\$ 2,851,400,562</b>	<b>100.00%</b>	<b>1,110,142</b>	<b>100.00%</b>

Por Loan to Value (LTV)						
Loan to Value (LTV)	Número de		Saldo en Pesos	% de Saldo Total en Pesos	Saldo en VSM	% del Saldo Total en VSM
	Créditos	% del Total de Créditos				
<= 65%	2,013	28.66%	\$ 536,471,472	18.81%	208,866	18.81%
65% - 74.9%	1,366	19.45%	\$ 575,108,018	20.17%	223,908	20.17%
75% - 84.9%	2,438	34.71%	\$ 1,143,290,828	40.10%	445,120	40.10%
85% - 95.0%	1,207	17.18%	\$ 596,530,244	20.92%	232,248	20.92%
<b>Total</b>	<b>7,024</b>	<b>100.00%</b>	<b>\$ 2,851,400,562</b>	<b>100.00%</b>	<b>1,110,142</b>	<b>100.00%</b>

## Análisis de Estratificación del Portafolio Fovissste (Cont.)

(derechos de cobro sobre portafolio Fovissste dentro y fuera de balance)

Situación Laboral						
Saldo Actual del Crédito	Número de		Saldo en Pesos	% de Saldo Total en Pesos	Saldo en VSM	% del Saldo Total en VSM
	Créditos	% del Total de Créditos				
Activo + Pensionado	6,886	98.04%	\$ 2,784,730,774	97.66%	1,084,186	97.66%
Fuera de Sector	138	1.96%	\$ 66,669,788	2.34%	25,957	2.34%
<b>Total</b>	<b>7,024</b>	<b>100.00%</b>	<b>\$ 2,851,400,562</b>	<b>100.00%</b>	<b>1,110,142</b>	<b>100.00%</b>

Por Saldo Total Actual - VSM						
Saldo Actual del Crédito	Número de		Saldo en Pesos	% de Saldo Total en Pesos	Saldo en VSM	% del Saldo Total en VSM
	Créditos	% del Total de Créditos				
Menor o igual a 100 VSM	1,326	18.88%	\$ 203,428,615	7.13%	79,201	7.13%
100.01 - 200 VSM	4,317	61.46%	\$ 1,867,234,507	65.48%	726,975	65.48%
200.01 - 300 VSM	1,288	18.34%	\$ 702,205,668	24.63%	273,391	24.63%
300.01 - 400 VSM	93	1.32%	\$ 78,531,771	2.75%	30,575	2.75%
> 400 VSM	0	0.00%	\$ -	0.00%	0	0.00%
<b>Total</b>	<b>7,024</b>	<b>100.00%</b>	<b>\$ 2,851,400,562</b>	<b>100.00%</b>	<b>1,110,142</b>	<b>100.00%</b>

Por Edad del Trabajador (años)						
Edad del Trabajador	Número de		Saldo en Pesos	% de Saldo Total en Pesos	Saldo en VSM	% del Saldo Total en VSM
	Créditos	% del Total de Créditos				
Menor o igual a 25 años	175	2.49%	\$ 69,927,084	2.45%	27,225	2.45%
25.1 - 30 años	1,131	16.10%	\$ 460,918,254	16.16%	179,450	16.16%
30.1 - 35 años	1,335	19.01%	\$ 550,536,170	19.31%	214,342	19.31%
35.1 - 40 años	1,320	18.79%	\$ 528,011,710	18.52%	205,572	18.52%
40.1 - 45 años	1,272	18.11%	\$ 494,166,624	17.33%	192,395	17.33%
45.1 - 50 años	1,047	14.91%	\$ 421,288,990	14.77%	164,021	14.77%
50.1 - 55 años	643	9.15%	\$ 275,852,794	9.67%	107,398	9.67%
55.1 - 60 años	101	1.44%	\$ 50,698,936	1.78%	19,739	1.78%
60.1 - 65 años	0	0.00%	\$ -	0.00%	0	0.00%
<b>Total</b>	<b>7,024</b>	<b>100.00%</b>	<b>\$ 2,851,400,562</b>	<b>100.00%</b>	<b>1,110,142</b>	<b>100.00%</b>

## Análisis de Estratificación del Portafolio Smart Lending

(derechos de cobro sobre portafolio Smart Lending)

Por Denominación del Crédito (garantía hipotecaria)							
Denominación del Crédito	Tasa de Interes Promedio	Número de		Saldo en Pesos	% de Saldo Total en Pesos	Saldo en VSM	% del Saldo Total en VSM
		Créditos	% del Total de Créditos				
Smart Lending (CAT)	13.11%	31	100.00%	\$ 133,935,720	100.00%	52,146	100.00%
Smart Lending (Crédito FHipo)	10.68%	31	100.00%	\$ 133,935,720	100.00%	52,146	100.00%
<b>Total</b>		<b>31</b>	<b>100.00%</b>	<b>\$ 133,935,720</b>	<b>100.00%</b>	<b>52,146</b>	<b>100.00%</b>

Por Costo Anual Total (garantía hipotecaria)						
Tasa de Interés	Número de		Saldo en Pesos	% de Saldo Total en Pesos	Saldo en VSM	% del Saldo Total en VSM
	Créditos	% del Total de Créditos				
< 11.9%	1	3.2%	\$ 7,110,000	5.31%	2,768	5.31%
12.0 - 12.5%	5	16.1%	\$ 18,267,647	13.64%	7,112	13.64%
12.6 - 13.0%	11	35.5%	\$ 47,927,667	35.78%	18,660	35.78%
13.1 - 13.5%	6	19.4%	\$ 16,086,434	12.01%	6,263	12.01%
> 13.5%	8	25.8%	\$ 44,543,972	33.26%	17,342	33.26%
<b>Total</b>	<b>31</b>	<b>100.00%</b>	<b>\$ 133,935,720</b>	<b>100.00%</b>	<b>52,146</b>	<b>100.00%</b>

Por Tasa de Interés - Fhipo (neto de gastos)						
Tasa de Interés	Número de		Saldo en Pesos	% de Saldo Total en Pesos	Saldo en VSM	% del Saldo Total en VSM
	Créditos	% del Total de Créditos				
10.5% - 10.6%	8	25.81%	\$ 29,735,168	22.20%	11,577	22.20%
10.6% - 10.7%	12	38.71%	\$ 61,418,954	45.86%	23,912	45.86%
10.7% - 10.8%	4	12.90%	\$ 15,075,936	11.26%	5,870	11.26%
10.8% - 10.9%	4	12.90%	\$ 9,243,070	6.90%	3,599	6.90%
> 10.9%	3	9.68%	\$ 18,462,592	13.78%	7,188	13.78%
<b>Total</b>	<b>31</b>	<b>100.00%</b>	<b>\$ 133,935,720</b>	<b>100.00%</b>	<b>52,146</b>	<b>100.00%</b>

## Análisis de Estratificación del Portafolio Smart Lending (Cont.)

(derechos de cobro sobre portafolio Smart Lending)

Por Salario del Trabajador (garantía hipotecaria)						
Salario del Trabajador	Número de Créditos	% del Total de Créditos	Saldo en Pesos	% de Saldo Total en Pesos	Saldo en VSM	% del Saldo Total en VSM
< 25 VSM	3	9.7%	\$ 2,807,473	2.10%	1,093	2.10%
25 - 50 VSM	10	32.3%	\$ 29,109,306	21.73%	11,333	21.73%
50 - 100 VSM	10	32.3%	\$ 34,603,195	25.84%	13,472	25.84%
> 100 VSM	8	25.8%	\$ 67,415,746	50.33%	26,247	50.33%
<b>Total</b>	<b>31</b>	<b>100.00%</b>	<b>\$ 133,935,720</b>	<b>100.00%</b>	<b>52,146</b>	<b>100.00%</b>

Por Meses Vencidos (garantía hipotecaria)						
Meses de Incumplimiento	Número de Créditos	% del Total de Créditos	Saldo en Pesos	% de Saldo Total en Pesos	Saldo en VSM	% del Saldo Total en VSM
0 meses	22	70.97%	\$ 108,819,358	81.25%	42,367	100.00%
< 91 días	0	0.00%	-	0.00%	0	0.00%
≥ 91 días	0	0.00%	-	0.00%	0	0.00%
<b>Total</b>	<b>31</b>	<b>70.97%</b>	<b>\$ 133,935,720</b>	<b>81.25%</b>	<b>42,367</b>	<b>100.00%</b>

Por Loan to Value (LTV, garantía hipotecaria)						
Loan to Value (LTV)	Número de Créditos	% del Total de Créditos	Saldo en Pesos	% de Saldo Total en Pesos	Saldo en VSM	% del Saldo Total en VSM
<= 65%	12	38.71%	\$ 59,094,112	44.12%	23,007	44.12%
65% - 74.9%	8	25.81%	\$ 30,631,544	22.87%	11,926	22.87%
75% - 84.9%	9	29.03%	\$ 34,490,065	25.75%	13,428	25.75%
85% - 95.0%	2	6.45%	\$ 9,720,000	7.26%	3,784	7.26%
<b>Total</b>	<b>31</b>	<b>100.00%</b>	<b>\$ 133,935,720</b>	<b>100.00%</b>	<b>52,146</b>	<b>100.00%</b>

Por Saldo Total Actual (garantía hipotecaria)						
Saldo Actual del Crédito	Número de Créditos	% del Total de Créditos	Saldo en Pesos	% de Saldo Total en Pesos	Saldo en VSM	% del Saldo Total en VSM
Menor o igual a 1,000 VSM	9	29.03%	\$ 12,530,913	9.36%	4,879	9.36%
1,000.01 - 2,000 VSM	13	41.94%	\$ 42,307,861	31.59%	16,472	31.59%
2,000.01 - 3,000 VSM	4	12.90%	\$ 23,516,884	17.56%	9,156	17.56%
3,000.01 - 4,000 VSM	2	6.45%	\$ 18,940,859	14.14%	7,374	14.14%
4,000.01 - 5,000 VSM	2	6.45%	\$ 24,141,584	18.02%	9,399	18.02%
> 5,000 VSM	1	3.23%	\$ 12,497,619	9.33%	4,866	9.33%
<b>Total</b>	<b>31</b>	<b>100.00%</b>	<b>\$ 133,935,720</b>	<b>100.00%</b>	<b>52,146</b>	<b>100.00%</b>

Por Edad del Trabajador (garantía hipotecaria)						
Edad del Trabajador	Número de Créditos	% del Total de Créditos	Saldo en Pesos	% de Saldo Total en Pesos	Saldo en VSM	% del Saldo Total en VSM
Menor o igual a 25 años	0	0.00%	\$ -	0.00%	0	0.00%
25.1 - 30 años	5	16.13%	\$ 13,532,232	10.10%	5,269	10.10%
30.1 - 35 años	11	35.48%	\$ 57,215,131	42.72%	22,276	42.72%
35.1 - 40 años	6	19.35%	\$ 23,644,883	17.65%	9,206	17.65%
40.1 - 45 años	4	12.90%	\$ 21,929,170	16.37%	8,538	16.37%
45.1 - 50 años	2	6.45%	\$ 11,056,937	8.26%	4,305	8.26%
50.1 - 55 años	2	6.45%	\$ 4,565,002	3.41%	1,777	3.41%
55.1 - 60 años	1	3.23%	\$ 1,992,365	1.49%	776	1.49%
60.1 - 65 años	0	0.00%	\$ -	0.00%	0	0.00%
<b>Total</b>	<b>31</b>	<b>100.00%</b>	<b>\$ 133,935,720</b>	<b>100.00%</b>	<b>52,146</b>	<b>100.00%</b>

Composición del Portafolio de FHipo

[www.fhipo.com](http://www.fhipo.com) / [investorrelations@fhipo.com](mailto:investorrelations@fhipo.com) / T: +52 (55) 4744-1100



El presente documento fue elaborado únicamente con fines informativos y no constituye una oferta, una recomendación o una invitación para comprar o vender instrumentos de inversión, desarrollar servicios financieros o ejercer cualquier clase de transacción, por lo que no se asume ninguna responsabilidad directa o indirecta de cualquier transacción financiera o acciones legales que se deriven de esta información.