



Composición del Portafolio Consolidado de FHipo al 30 de junio de 2019

FHipo presenta un resumen sobre la composición de su portafolio hipotecario al 2T19.
La cartera bursatilizada no se consolida en el balance de FHipo, sin embargo, sí se
consolida en este reporte.

25 de julio de 2019

www.fhipo.com / investorrelations@fhipo.com

T: +52 (55) 4744-1100

Resumen de características del portafolio consolidado de FHipo

FHipo - Portafolio Consolidado	2T19	2T18
Saldo Total (Participación de FHipo)	\$30,794 millones ⁽¹⁾	\$30,696 millones ⁽¹⁾
Número de Créditos Totales	108,771	110,787
Saldo Co-participado Promedio por Crédito Hipotecario	\$283,106	\$277,070
<i>Loan-to-Value</i> a Originación (LTV) ⁽²⁾	77.33%	77.13%
Pago a Ingreso (<i>Payment-to-Income</i> "PTI") ⁽²⁾	24.18%	24.18%
Portafolio Vigente	97.82% (CV = 2.18%)	98.71% (CV = 1.29%)
Por Programa de Originación		
<u>Infonavit Total (IT)</u>		
Saldo Cartera IT (VSM ⁽³⁾ y Pesos)	\$13,413 millones	\$14,611 millones
Saldo Cartera - IT VSM ⁽³⁾	\$6,880 millones	\$7,695 millones
Tasa de Interés Promedio Créditos - IT VSM ⁽²⁾⁽³⁾	9.50% en VSM	9.52% en VSM
Saldo de la Cartera - IT Pesos	\$6,533 millones	\$6,916 millones
Tasa de Interés Promedio Créditos - IT Pesos	12.00% (Nominal)	12.00% (Nominal)
<u>Infonavit Más Crédito (IMC)</u>		
Saldo Cartera IMC	\$14,361 millones	\$13,199 millones
Tasa de Interés Promedio IMC ⁽²⁾	10.84% (Nominal)	10.83% (Nominal)
<u>Fovissste</u>		
Saldo Cartera Fovissste ⁽³⁾	\$2,802 millones	\$2,872 millones
Tasa de Interés Promedio ⁽²⁾⁽³⁾	5.37% en VSM	5.37% en VSM
<u>Smart Lending</u>		
Saldo Cartera Smart Lending	\$218 millones	\$14 millones
Tasa de Interés Promedio ⁽²⁾⁽⁴⁾	12.97%	13.12%

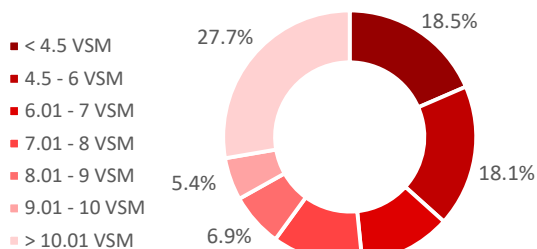
Nota: Los datos consolidados consideran el portafolio Infonavit, los derechos de cobro sobre el portafolio Fovissste y Smart Lending (dentro y fuera de balance).

- (1) Se refiere al saldo de principal insoluto del portafolio que pertenece a FHipo, excluyendo intereses devengados no cobrados e indexación de las hipotecas denominadas en VSM. Al 30 de junio de 2019, FHipo co-participa el 63% (promedio ponderado) de cada crédito hipotecario.
- (2) Promedio ponderado por "Saldo Total".
- (3) Las hipotecas denominadas en VSM se actualizan conforme al menor entre el incremento en el salario mínimo y el incremento en la UMA.
- (4) Ingreso neto pagado a FHipo derivado del portafolio Smart Lending, excluye seguros/accesorios, comisión por originación y comisión por administración, gastos que se cubren a nivel de Smart Lending a través del ingreso de las hipotecas (CAT).

Características del Portafolio Infonavit (Infonavit Total e Infonavit Más Crédito)

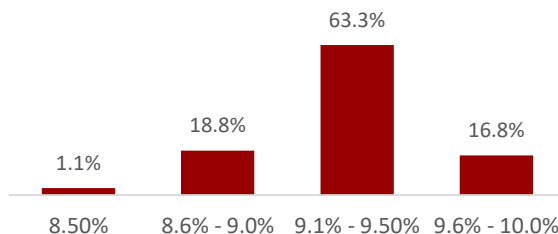
Distribución por salario del acreditado en VSM a fecha de originación

(como % del total de créditos del portafolio Infonavit)



Distribución por tasa de interés en VSM ⁽¹⁾

(como % del total de créditos del portafolio Infonavit en VSM)



Infonavit Total Pesos = 12.00% nominal

Infonavit Más Crédito:

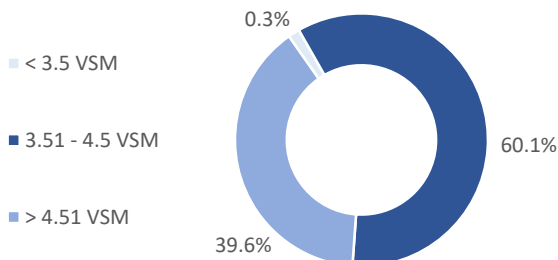
Tasa Promedio = 10.84% nominal

Originación actual = 11.90% nominal ⁽²⁾

Características del Portafolio Fovissste

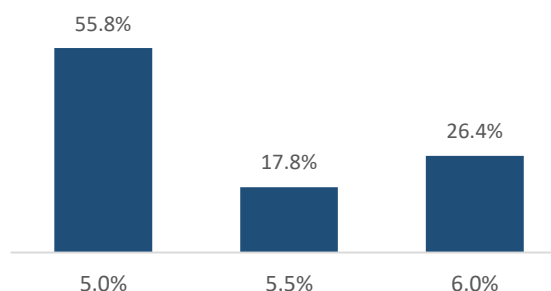
Distribución por salario del acreditado en VSM a fecha de originación

(como % del total de créditos del portafolio Fovissste)



Distribución por tasa de interés en VSM ⁽¹⁾

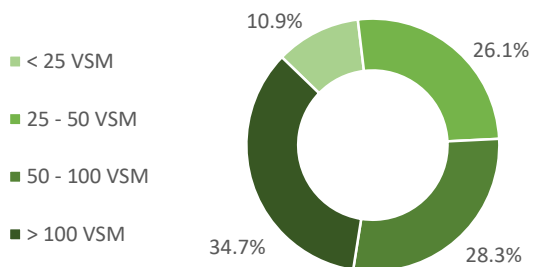
(como % del total de créditos del portafolio Fovissste en VSM)



Características del Portafolio Smart Lending

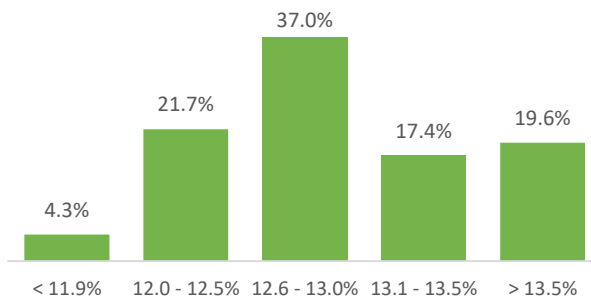
Distribución por salario del acreditado en VSM a fecha de originación sobre garantía hipotecaria

(como % del total de créditos del portafolio Smart Lending)



Distribución por CAT de la garantía hipotecaria

(como % del total de créditos del portafolio Smart Lending)



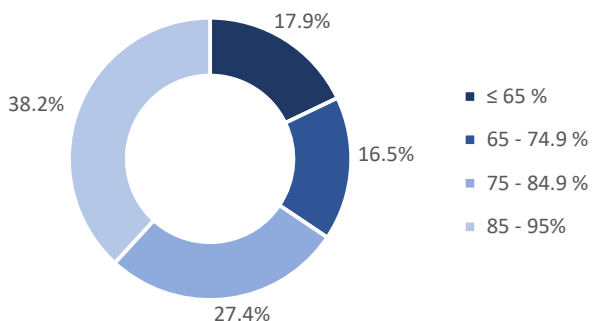
(1) Las hipotecas denominadas en VSM se actualizan conforme al menor entre el incremento en el salario mínimo y el incremento en la UMA.

(2) Tasa de originación actual, referente a la subasta del programa "Infonavit Más Crédito" celebrada el 11 de junio de 2019.

Características del Portafolio Consolidado

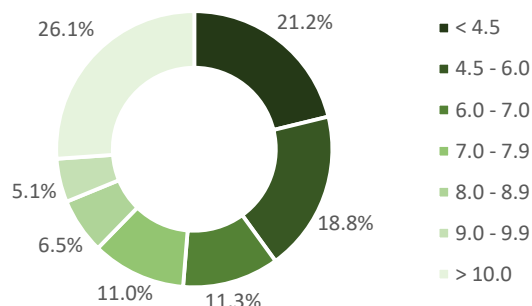
Distribución por Loan – to – Value (LTV) a fecha de origenación del crédito

(como % del total de créditos del portafolio consolidado)



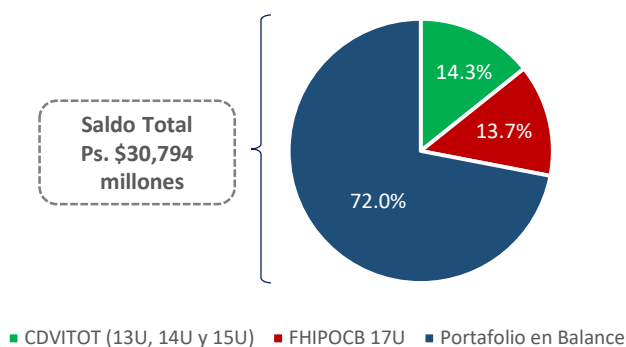
Distribución por salario del acreditado en VSM a fecha de origenación del crédito

(como % del total de créditos del portafolio consolidado)



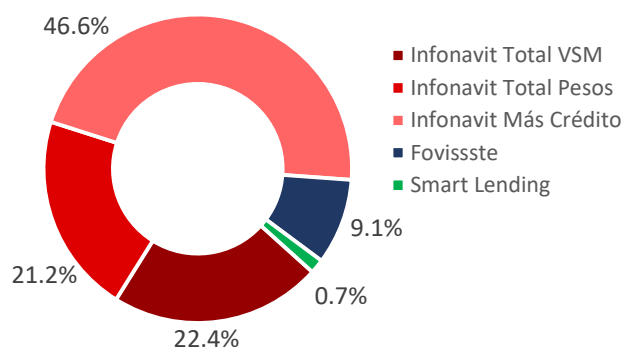
Distribución por Saldo Total dentro y fuera de balance

(como % del total del saldo del portafolio consolidado)



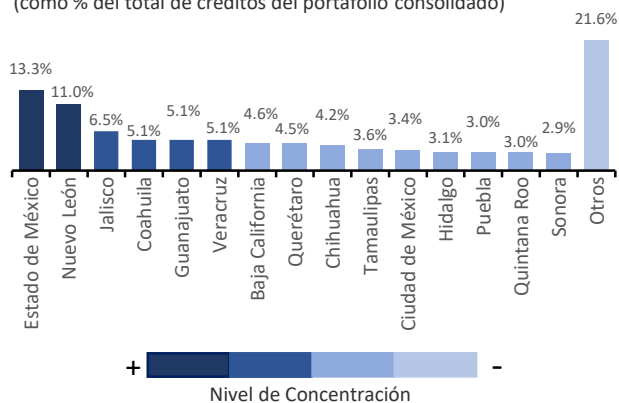
Distribución por programa de origenación

(como % del total del saldo del portafolio consolidado)



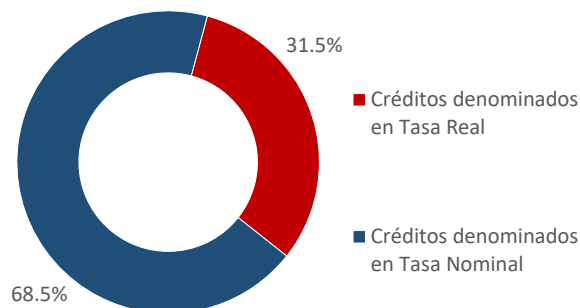
Distribución geográfica del portafolio

(como % del total de créditos del portafolio consolidado)



Distribución por Tasa de Interés (Real vs. Nominal)

(como % del total del saldo del portafolio consolidado)



Análisis de Estratificación del Portafolio Infonavit

(portafolio Infonavit dentro y fuera de balance)

Por Denominación del Crédito							
Denominación del Crédito	Tasa de Interés Promedio	Número de Créditos	% del Total de Créditos	Saldo en Pesos	% de Saldo Total en Pesos	Saldo en VSM	% del Saldo Total en VSM
Infonavit Total VSM (tasa real)	9.51%	43,574	42.82%	\$ 6,879,672,280	24.77%	2,678,479	24.77%
Infonavit Total Pesos	12.00%	29,771	29.26%	\$ 6,533,302,337	23.52%	2,543,626	23.52%
Infonavit Más Crédito Pesos	10.84%	28,404	27.92%	\$ 14,361,289,856	51.71%	5,591,314	51.71%
Total		101,749	100.00%	\$ 27,774,264,474	100.00%	10,813,418	100.00%

Por Salario del Trabajador						
Salario del Trabajador	Número de Créditos	% del Total de Créditos	Saldo en Pesos	% de Saldo Total en Pesos	Saldo en VSM	% del Saldo Total en VSM
< 4.5 VSM	18,821	18.5%	\$ 3,312,674,484	11.93%	1,289,731	11.93%
4.5 - 6 VSM	18,463	18.1%	\$ 3,307,688,662	11.91%	1,287,790	11.91%
6.01 - 7 VSM	11,965	11.8%	\$ 1,837,376,759	6.62%	715,350	6.62%
7.01 - 8 VSM	11,803	11.6%	\$ 1,980,378,928	7.13%	771,025	7.13%
8.01 - 9 VSM	6,997	6.9%	\$ 1,568,493,667	5.65%	610,665	5.65%
9.01 - 10 VSM	5,522	5.4%	\$ 1,422,232,753	5.12%	553,721	5.12%
> 10.01 VSM	28,178	27.7%	\$ 14,345,419,222	51.65%	5,585,135	51.65%
Total	101,749	100.00%	\$ 27,774,264,474	100.00%	10,813,418	100.00%

Por Tasa de Interés en VSM						
Tasa de Interés	Número de Créditos	% del Total de Créditos	Saldo en Pesos	% de Saldo Total en Pesos	Saldo en VSM	% del Saldo Total en VSM
8.50%	474	1.1%	\$ 75,063,967	1.09%	29,225	1.09%
8.6% - 9.0%	8,196	18.8%	\$ 1,201,223,367	17.46%	467,675	17.46%
9.1% - 9.50%	27,598	63.3%	\$ 3,881,266,987	56.42%	1,511,103	56.42%
9.6% - 10.0%	7,306	16.8%	\$ 1,722,117,959	25.03%	670,476	25.03%
Total	43,574	100.00%	\$ 6,879,672,280	100.00%	2,678,479	100.00%

Por Meses Vencidos						
Meses de Incumplimiento	Número de Créditos	% del Total de Créditos	Saldo en Pesos	% de Saldo Total en Pesos	Saldo en VSM	% del Saldo Total en VSM
0 meses	93,787	92.17%	\$ 25,651,416,533	92.36%	9,986,925	92.36%
< 91 días	5,474	5.38%	\$ 1,486,718,394	5.35%	578,827	5.35%
≥ 91 días (Sin CDVITOT 13U y 14U)	1,716	1.69%	\$ 504,554,720	1.82%	196,439	1.82%
≥ 91 días (CDVITOT 13U y 14U)	772	0.76%	\$ 131,574,827	0.47%	51,226	0.47%
Total	101,749	100.00%	\$ 27,774,264,474	100.00%	10,813,418	100.00%

Por Loan to Value (LTV)						
Loan to Value (LTV)	Número de Créditos	% del Total de Créditos	Saldo en Pesos	% de Saldo Total en Pesos	Saldo en VSM	% del Saldo Total en VSM
<= 65%	17,478	17.18%	\$ 4,074,514,019	14.67%	1,586,340	14.67%
65% - 74.9%	16,626	16.34%	\$ 4,002,432,685	14.41%	1,558,276	14.41%
75% - 84.9%	27,319	26.85%	\$ 7,127,601,227	25.66%	2,775,005	25.66%
85% - 95.0%	40,326	39.63%	\$ 12,569,716,543	45.26%	4,893,797	45.26%
Total	101,749	100.00%	\$ 27,774,264,474	100.00%	10,813,418	100.00%

Por Régimen Crediticio						
Regimen de Crédito	Número de Créditos	% del Total de Créditos	Saldo en Pesos	% de Saldo Total en Pesos	Saldo en VSM	% del Saldo Total en VSM
Regimen Ordinario de Amortización (ROA)	84,922	83.46%	\$ 23,376,746,396	84.17%	9,101,322	84.17%
Regimen Especial de Amortización (REA)	14,003	13.76%	\$ 3,637,122,225	13.10%	1,416,049	13.10%
Prórroga	2,824	2.78%	\$ 760,395,853	2.74%	296,047	2.74%
Total	101,749	100.00%	\$ 27,774,264,474	100.00%	10,813,418	100.00%

Por Saldo Total Actual Co-participado - VSM						
Saldo Actual del Crédito	Número de Créditos	% del Total de Créditos	Saldo en Pesos	% de Saldo Total en Pesos	Saldo en VSM	% del Saldo Total en VSM
Menor o igual a 100 VSM	38,050	87.32%	\$ 4,880,091,346	70.93%	1,899,977	70.93%
100.01 - 200 VSM	4,886	11.21%	\$ 1,583,767,612	23.02%	616,612	23.02%
200.01 - 300 VSM	503	1.15%	\$ 296,629,528	4.31%	115,487	4.31%
300.01 - 400 VSM	119	0.27%	\$ 101,155,074	1.47%	39,383	1.47%
> 400 VSM	16	0.04%	\$ 18,028,719	0.26%	7,019	0.26%
Total	43,574	100.00%	\$ 6,879,672,280	100.00%	2,678,479	100.00%

Análisis de Estratificación del Portafolio Infonavit (Cont.)

(portafolio Infonavit dentro y fuera de balance)

Por Saldo Total Actual Co-participado - Pesos						
Saldo Actual del Crédito	Número de Créditos	% del Total de Créditos	Saldo en Pesos	% de Saldo Total en Pesos	Saldo en VSM	% del Saldo Total en VSM
< 200 mil Ps.	24,431	42.00%	\$ 3,920,841,972	18.76%	1,526,510	18.76%
200.1 mil Ps. -- 400 mil Ps.	15,960	27.43%	\$ 4,315,490,452	20.65%	1,680,160	20.65%
400.1 mil Ps. -- 600 mil Ps.	7,847	13.49%	\$ 3,850,884,049	18.43%	1,499,274	18.43%
> 600.1 mil Ps.	9,937	17.08%	\$ 8,807,375,721	42.15%	3,428,996	42.15%
Total	58,175	100.00%	\$ 20,894,592,194	100.00%	8,134,940	100.00%

Por Edad del Trabajador (años)						
Edad del Trabajador	Número de Créditos	% del Total de Créditos	Saldo en Pesos	% de Saldo Total en Pesos	Saldo en VSM	% del Saldo Total en VSM
Menor o igual a 25 años	8,486	8.34%	\$ 1,549,924,801	5.58%	603,436	5.58%
25.1 - 30 años	21,309	20.94%	\$ 4,126,557,078	14.86%	1,606,602	14.86%
30.1 - 35 años	19,090	18.76%	\$ 4,236,922,035	15.25%	1,649,571	15.25%
35.1 - 40 años	16,082	15.81%	\$ 4,645,078,285	16.72%	1,808,479	16.72%
40.1 - 45 años	14,196	13.95%	\$ 5,162,963,458	18.59%	2,010,108	18.59%
45.1 - 50 años	11,826	11.62%	\$ 4,423,465,231	15.93%	1,722,198	15.93%
50.1 - 55 años	7,509	7.38%	\$ 2,700,718,209	9.72%	1,051,477	9.72%
55.1 - 60 años	3,024	2.97%	\$ 884,514,050	3.18%	344,370	3.18%
60.1 - 65 años	227	0.22%	\$ 44,121,327	0.16%	17,178	0.16%
Total	101,749	100.00%	\$ 27,774,264,474	100.00%	10,813,418	100.00%

Análisis de Estratificación del Portafolio Fovisste

(derechos de cobro sobre portafolio Fovisste dentro y fuera de balance)

Por Denominación del Crédito							
Denominación del Crédito	Tasa de Interes Promedio	Número de Créditos	% del Total de Créditos	Saldo en Pesos	% de Saldo Total en Pesos	Saldo en VSM	% del Saldo Total en VSM
Fovisste VSM (tasa real)	5.37%	6,976	100.00%	\$ 2,801,447,175	100.00%	1,090,694	100.00%
Total		6,976	100.00%	\$ 2,801,447,175	100.00%	1,090,694	100.00%

Por Salario del Trabajador						
Salario del Trabajador	Número de Créditos	% del Total de Créditos	Saldo en Pesos	% de Saldo Total en Pesos	Saldo en VSM	% del Saldo Total en VSM
< 3.5 VSM	18	0.3%	\$ 2,680,001	0.10%	1,043	0.10%
3.51 - 4.5 VSM	4,194	60.1%	\$ 1,796,416,624	64.12%	699,403	64.12%
> 4.51 VSM	2,764	39.6%	\$ 1,002,350,550	35.78%	390,247	35.78%
Total	6,976	100.00%	\$ 2,801,447,175	100.00%	1,090,694	100.00%

Por Tasa de Interés en VSM						
Tasa de Interés	Número de Créditos	% del Total de Créditos	Saldo en Pesos	% de Saldo Total en Pesos	Saldo en VSM	% del Saldo Total en VSM
5% VSM	3,891	55.8%	\$ 1,500,067,579	53.55%	584,025	53.55%
5.5% VSM	1,243	17.8%	\$ 554,230,935	19.78%	215,780	19.78%
6% VSM	1,842	26.4%	\$ 747,148,662	26.67%	290,889	26.67%
Total	6,976	100.00%	\$ 2,801,447,175	100.00%	1,090,694	100.00%

Por Meses Vencidos						
Meses de Incumplimiento	Número de Créditos	% del Total de Créditos	Saldo en Pesos	% de Saldo Total en Pesos	Saldo en VSM	% del Saldo Total en VSM
0 meses	6,820	97.76%	\$ 2,732,727,502	97.55%	1,063,939	97.55%
< 91 días	78	1.12%	\$ 34,098,873	1.22%	13,276	1.22%
≥ 91 días	78	1.12%	\$ 34,620,800	1.24%	13,479	1.24%
Total	6,976	100.00%	\$ 2,801,447,175	100.00%	1,090,694	100.00%

Por Loan to Value (LTV)						
Loan to Value (LTV)	Número de Créditos	% del Total de Créditos	Saldo en Pesos	% de Saldo Total en Pesos	Saldo en VSM	% del Saldo Total en VSM
<= 65%	1,969	28.23%	\$ 517,061,944	18.46%	201,309	18.46%
65% - 74.9%	1,363	19.54%	\$ 564,617,269	20.15%	219,824	20.15%
75% - 84.9%	2,437	34.93%	\$ 1,128,981,633	40.30%	439,549	40.30%
85% - 95.0%	1,207	17.30%	\$ 590,786,329	21.09%	230,012	21.09%
Total	6,976	100.00%	\$ 2,801,447,175	100.00%	1,090,694	100.00%

Análisis de Estratificación del Portafolio Fovissste (Cont.)

(derechos de cobro sobre portafolio Fovissste dentro y fuera de balance)

Situación Laboral						
Saldo Actual del Crédito	Número de Créditos	% del Total de Créditos	Saldo en Pesos	% de Saldo Total en Pesos	Saldo en VSM	% del Saldo Total en VSM
Activo + Pensionado	6,810	97.62%	\$ 2,723,027,986	97.20%	1,060,163	97.20%
Fuera de Sector	166	2.38%	\$ 78,419,189	2.80%	30,531	2.80%
Total	6,976	100.00%	\$ 2,801,447,175	100.00%	1,090,694	100.00%

Por Saldo Total Actual - VSM						
Saldo Actual del Crédito	Número de Créditos	% del Total de Créditos	Saldo en Pesos	% de Saldo Total en Pesos	Saldo en VSM	% del Saldo Total en VSM
Menor o igual a 100 VSM	1,347	19.31%	\$ 203,790,358	7.27%	79,342	7.27%
100.01 - 200 VSM	4,392	62.96%	\$ 1,895,563,604	67.66%	738,004	67.66%
200.01 - 300 VSM	1,146	16.43%	\$ 625,614,822	22.33%	243,572	22.33%
300.01 - 400 VSM	91	1.30%	\$ 76,478,392	2.73%	29,776	2.73%
> 400 VSM	0	0.00%	\$ -	0.00%	0	0.00%
Total	6,976	100.00%	\$ 2,801,447,175	100.00%	1,090,694	100.00%

Por Edad del Trabajador (años)						
Edad del Trabajador	Número de Créditos	% del Total de Créditos	Saldo en Pesos	% de Saldo Total en Pesos	Saldo en VSM	% del Saldo Total en VSM
Menor o igual a 25 años	174	2.49%	\$ 68,586,056	2.45%	26,703	2.45%
25.1 - 30 años	1,122	16.08%	\$ 453,090,199	16.17%	176,403	16.17%
30.1 - 35 años	1,330	19.07%	\$ 541,379,422	19.32%	210,776	19.32%
35.1 - 40 años	1,315	18.85%	\$ 518,749,546	18.52%	201,966	18.52%
40.1 - 45 años	1,257	18.02%	\$ 484,987,229	17.31%	188,821	17.31%
45.1 - 50 años	1,037	14.87%	\$ 413,133,137	14.75%	160,846	14.75%
50.1 - 55 años	640	9.17%	\$ 271,349,255	9.69%	105,645	9.69%
55.1 - 60 años	101	1.45%	\$ 50,172,332	1.79%	19,534	1.79%
60.1 - 65 años	0	0.00%	\$ -	0.00%	0	0.00%
Total	6,976	100.00%	\$ 2,801,447,175	100.00%	1,090,694	100.00%

Análisis de Estratificación del Portafolio Smart Lending

(derechos de cobro sobre portafolio Smart Lending)

Por Denominación del Crédito (garantía hipotecaria)							
Denominación del Crédito	Tasa de Interes Promedio	Número de Créditos	% del Total de Créditos	Saldo en Pesos	% de Saldo Total en Pesos	Saldo en VSM	% del Saldo Total en VSM
Smart Lending (CAT)	12.97%	46	100.00%	\$ 218,013,188	100.00%	84,880	100.00%
Smart Lending (Crédito FHipo)	10.59%	46	100.00%	\$ 218,013,188	100.00%	84,880	100.00%
Total		46	100.00%	\$ 218,013,188	100.00%	84,880	100.00%

Por Costo Anual Total (garantía hipotecaria)						
Tasa de Interés	Número de Créditos	% del Total de Créditos	Saldo en Pesos	% de Saldo Total en Pesos	Saldo en VSM	% del Saldo Total en VSM
< 11.9%	2	4.3%	\$ 15,607,491	7.16%	6,077	7.16%
12.0 - 12.5%	10	21.7%	\$ 51,165,662	23.47%	19,920	23.47%
12.6 - 13.0%	17	37.0%	\$ 68,042,969	31.21%	26,491	31.21%
13.1 - 13.5%	8	17.4%	\$ 18,924,819	8.68%	7,368	8.68%
> 13.5%	9	19.6%	\$ 64,272,248	29.48%	25,023	29.48%
Total	46	100.00%	\$ 218,013,188	100.00%	84,880	100.00%

Por Tasa de Interés - Fhipo (neto de gastos)						
Tasa de Interés	Número de Créditos	% del Total de Créditos	Saldo en Pesos	% de Saldo Total en Pesos	Saldo en VSM	% del Saldo Total en VSM
10.5% - 10.6%	21	45.65%	\$ 84,579,060	38.80%	32,929	38.80%
10.6% - 10.7%	12	26.09%	\$ 61,101,177	28.03%	23,789	28.03%
10.7% - 10.8%	4	8.70%	\$ 15,051,390	6.90%	5,860	6.90%
10.8% - 10.9%	4	8.70%	\$ 9,062,998	4.16%	3,529	4.16%
> 10.9%	5	10.87%	\$ 48,218,564	22.12%	18,773	22.12%
Total	46	100.00%	\$ 218,013,188	100.00%	84,880	100.00%

Análisis de Estratificación del Portafolio Smart Lending (Cont.)

(derechos de cobro sobre portafolio Smart Lending)

Por Salario del Trabajador (garantía hipotecaria)						
Salario del Trabajador	Número de Créditos	% del Total de Créditos	Saldo en Pesos	% de Saldo Total en Pesos	Saldo en VSM	% del Saldo Total en VSM
< 25 VSM	5	10.9%	\$ 5,746,163	2.64%	2,237	2.64%
25 - 50 VSM	12	26.1%	\$ 38,913,264	17.85%	15,150	17.85%
50 - 100 VSM	13	28.3%	\$ 42,935,890	19.69%	16,716	19.69%
> 100 VSM	16	34.8%	\$ 130,417,872	59.82%	50,776	59.82%
Total	46	100.00%	\$ 218,013,188	100.00%	84,880	100.00%

Por Meses Vencidos (garantía hipotecaria)						
Meses de Incumplimiento	Número de Créditos	% del Total de Créditos	Saldo en Pesos	% de Saldo Total en Pesos	Saldo en VSM	% del Saldo Total en VSM
0 meses	46	100.00%	\$ 218,013,188	100.00%	84,880	100.00%
< 91 días	0	0.00%	-	0.00%	0	0.00%
≥ 91 días	0	0.00%	-	0.00%	0	0.00%
Total	46	100.00%	\$ 218,013,188	100.00%	84,880	100.00%

Por Loan to Value (LTV, garantía hipotecaria)						
Loan to Value (LTV)	Número de Créditos	% del Total de Créditos	Saldo en Pesos	% de Saldo Total en Pesos	Saldo en VSM	% del Saldo Total en VSM
≤ 65%	23	50.00%	\$ 117,511,086	53.90%	45,751	53.90%
65% - 74.9%	10	21.74%	\$ 46,427,598	21.30%	18,076	21.30%
75% - 84.9%	10	21.74%	\$ 42,560,811	19.52%	16,570	19.52%
85% - 95.0%	3	6.52%	\$ 11,513,693	5.28%	4,483	5.28%
Total	46	100.00%	\$ 218,013,188	100.00%	84,880	100.00%

Por Saldo Total Actual (garantía hipotecaria)						
Saldo Actual del Crédito	Número de Créditos	% del Total de Créditos	Saldo en Pesos	% de Saldo Total en Pesos	Saldo en VSM	% del Saldo Total en VSM
Menor o igual a 1,000 VSM	17	36.96%	\$ 26,906,001	12.34%	10,475	12.34%
1,000.01 - 2,000 VSM	15	32.61%	\$ 51,865,843	23.79%	20,193	23.79%
2,000.01 - 3,000 VSM	5	10.87%	\$ 30,435,481	13.96%	11,850	13.96%
3,000.01 - 4,000 VSM	3	6.52%	\$ 27,395,619	12.57%	10,666	12.57%
4,000.01 - 5,000 VSM	4	8.70%	\$ 46,410,245	21.29%	18,069	21.29%
> 5,000 VSM	2	4.35%	\$ 35,000,000	16.05%	13,627	16.05%
Total	46	100.00%	\$ 218,013,188	100.00%	84,880	100.00%

Por Edad del Trabajador (garantía hipotecaria)						
Edad del Trabajador	Número de Créditos	% del Total de Créditos	Saldo en Pesos	% de Saldo Total en Pesos	Saldo en VSM	% del Saldo Total en VSM
Menor o igual a 25 años	0	0.00%	-	0.00%	0	0.00%
25.1 - 30 años	7	15.22%	\$ 16,058,263	7.37%	6,252	7.37%
30.1 - 35 años	17	36.96%	\$ 87,360,675	40.07%	34,012	40.07%
35.1 - 40 años	8	17.39%	\$ 41,947,323	19.24%	16,331	19.24%
40.1 - 45 años	5	10.87%	\$ 27,192,545	12.47%	10,587	12.47%
45.1 - 50 años	5	10.87%	\$ 37,209,005	17.07%	14,487	17.07%
50.1 - 55 años	3	6.52%	\$ 6,264,703	2.87%	2,439	2.87%
55.1 - 60 años	1	2.17%	\$ 1,980,675	0.91%	771	0.91%
60.1 - 65 años	0	0.00%	-	0.00%	0	0.00%
Total	46	100.00%	\$ 218,013,188	100.00%	84,880	100.00%