

## Composición del Portafolio Consolidado de FHipo al 30 de septiembre de 2018

FHipo presenta un resumen sobre la composición de su portafolio hipotecario al 3T18. La cartera bursatilizada no se consolida en el balance de FHipo, sin embargo, sí se consolida en este reporte.

### Resumen de características del portafolio consolidado de FHipo

<b>FHipo - Portafolio Consolidado</b>	
<b>Saldo Total (Participación de FHipo)</b>	<b>Ps. \$31,267 millones <sup>(1)</sup></b>
<b>Número de Créditos Totales</b>	<b>111,611</b>
Saldo Co-participado Promedio por Crédito Hipotecario	Ps. \$280,143
<i>Loan-to-Value</i> a Originación (LTV) <sup>(2)</sup>	77.16%
Pago a Ingreso ( <i>Payment-to-Income</i> "PTI") <sup>(2)</sup>	24.14%
<b>Portafolio Vigente</b>	<b>98.73%</b> (Cartera Vencida = 1.27%)
<b>Por Programa de Originación</b>	
<b>Infonavit Total (IT)</b>	
<b>Saldo Cartera IT (VSM <sup>(3)</sup> y Pesos)</b>	<b>Ps. \$14,144 millones</b>
Número de Créditos IT (VSM y Pesos)	76,535
Saldo Cartera - IT VSM <sup>(3)</sup>	Ps. \$7,350 millones
Tasa de Interés Promedio - IT VSM <sup>(2)(3)</sup>	9.51% en VSM
Saldo Cartera - IT Pesos	Ps. \$6,794 millones
Tasa de Interés Promedio - IT Pesos	12.00% (Nominal)
<b>Infonavit Más Crédito (IMC)</b>	
<b>Saldo Cartera IMC</b>	<b>Ps. \$14,258 millones</b>
Número de Créditos	27,915
Tasa de Interés Promedio <sup>(2)</sup>	10.84% (Nominal)
<b>Fovissste</b>	
<b>Saldo Cartera Fovissste <sup>(3)</sup></b>	<b>Ps. \$2,824 millones</b>
Número de Créditos	7,152
Tasa de Interés Promedio <sup>(2)(3)</sup>	5.37% en VSM
<b>Smart Lending</b>	
<b>Saldo Cartera Smart Lending</b>	<b>Ps. \$41 millones</b>
Número de Créditos	9
Costo Anual Total (CAT) de la garantía hipotecaria <sup>(2)(4)</sup>	13.12%

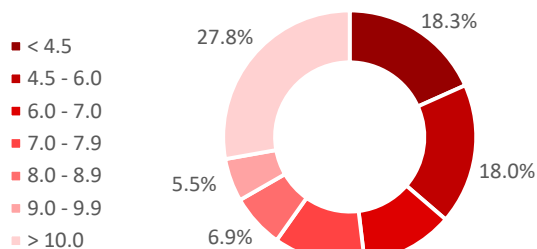
Nota: Los datos consolidados consideran el portafolio Infonavit, los derechos de cobro sobre el portafolio Fovissste y Smart Lending (dentro y fuera de balance).

- (1) Se refiere al saldo de principal insoluto del portafolio que pertenece a FHipo, excluyendo intereses devengados no cobrados e indexación de las hipotecas denominadas en VSM. Al 30 de septiembre de 2018, FHipo co-participa el 62% (promedio ponderado) de cada crédito hipotecario.
- (2) Promedio ponderado por "Saldo Total".
- (3) Las hipotecas denominadas en VSM se actualizan conforme al menor entre el incremento en el salario mínimo y el incremento en la UMA.
- (4) Ingreso neto pagado a FHipo derivado del portafolio Smart Lending, excluye seguros/accesorios, comisión por originación y comisión por administración, gastos que se cubren a nivel de Smart Lending a través del ingreso de las hipotecas (CAT).

## Características del Portafolio Infonavit (Infonavit Total e Infonavit Más Crédito)

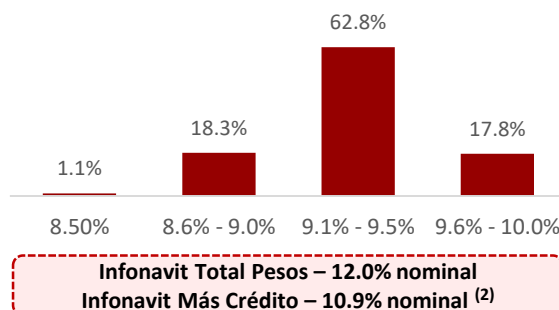
### Distribución por salario del acreditado en VSM a fecha de originación

(como % del total de créditos del portafolio Infonavit)



### Distribución por tasa de interés en VSM <sup>(1)</sup>

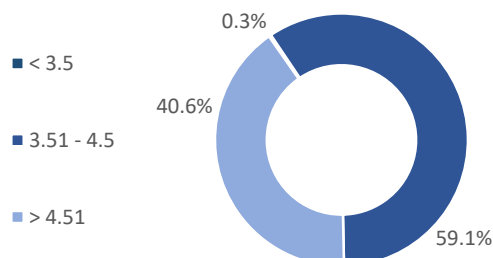
(como % del total de créditos del portafolio Infonavit en VSM)



## Características del Portafolio Fovissste

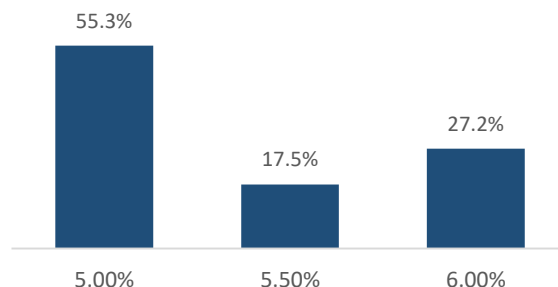
### Distribución por salario del acreditado en VSM a fecha de originación

(como % del total de créditos del portafolio Fovissste)



### Distribución por tasa de interés en VSM <sup>(1)</sup>

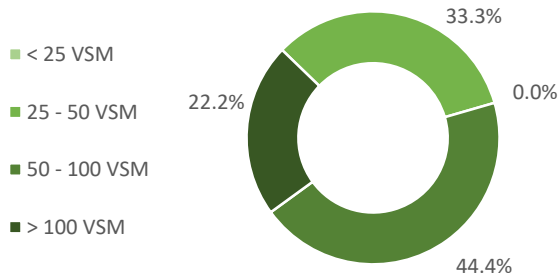
(como % del total de créditos del portafolio Fovissste en VSM)



## Características del Portafolio Smart Lending

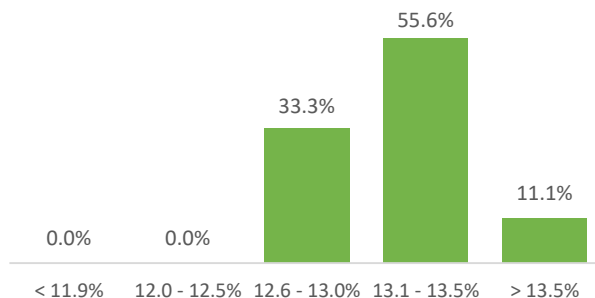
### Distribución por salario del acreditado a fecha de originación sobre garantía hipotecaria

(como % del total de créditos del portafolio Smart Lending)



### Distribución por CAT de la garantía hipotecaria

(como % del total de créditos del portafolio Smart Lending)



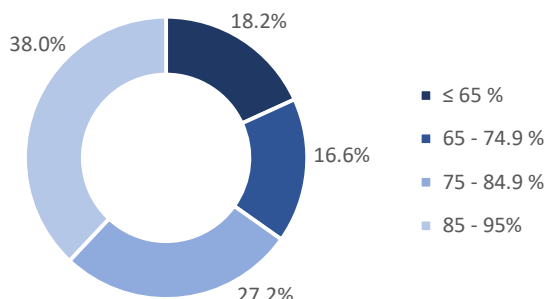
(1) Las hipotecas denominadas en VSM se actualizan conforme al menor entre el incremento en el salario mínimo y el incremento en la UMA.

(2) Tasa de originación actual, referente a la subasta del programa "Infonavit Más Crédito" celebrada el 17 de mayo de 2017.

## Características del Portafolio Consolidado

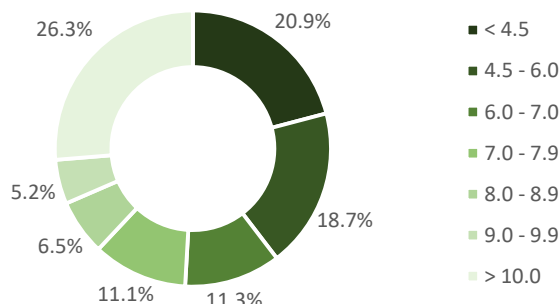
### Distribución por Loan – to – Value (LTV) a fecha de origenación del crédito

(como % del total de créditos del portafolio consolidado)



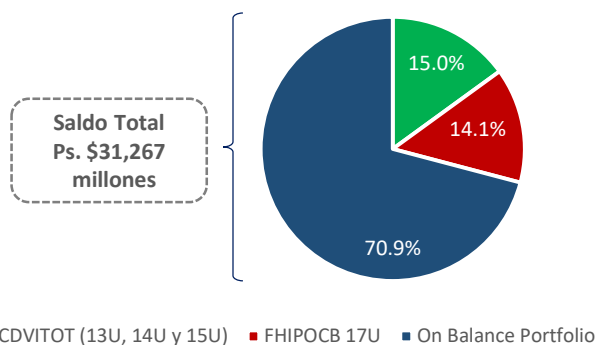
### Distribución por salario del acreditado en VSM a fecha de origenación del crédito

(como % del total de créditos del portafolio consolidado)



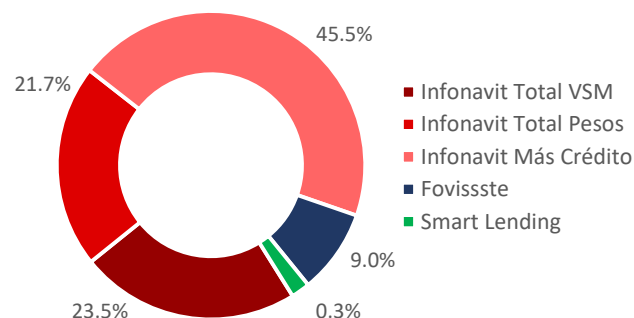
### Distribución por Saldo Total dentro y fuera de balance <sup>(1)</sup>

(como % del total del saldo del portafolio consolidado)



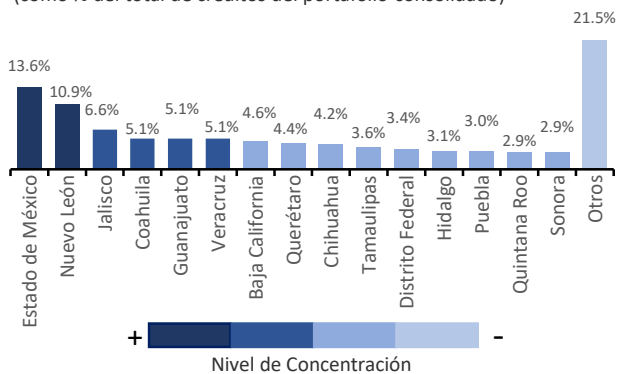
### Distribución por programa de origenación

(como % del total del saldo del portafolio consolidado)



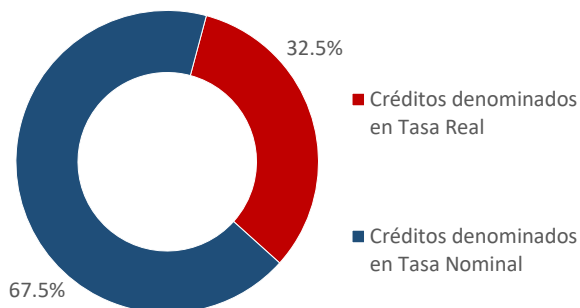
### Distribución geográfica del portafolio

(como % del total de créditos del portafolio consolidado)



### Distribución por Tasa de Interés (Real vs. Nominal)

(como % del total del saldo del portafolio consolidado)



(1) Las hipotecas denominadas en VSM se actualizan conforme al menor entre el incremento en el salario mínimo y el incremento en la UMA.

## Análisis de Estratificación del Portafolio Infonavit

(portafolio Infonavit dentro y fuera de balance)

Por Denominación del Crédito							
Denominación del Crédito	Tasa de Interés Promedio	Número de Créditos	% del Total de Créditos	Saldo en Pesos	% de Saldo Total en Pesos	Saldo en VSM	% del Saldo Total en VSM
Infonavit Total VSM (tasa real)	9.51%	46,091	44.13%	\$ 7,350,128,949	25.88%	2,999,759	25.88%
Infonavit Total Pesos	12.00%	30,444	29.15%	\$ 6,793,804,454	23.92%	2,772,710	23.92%
Infonavit Más Crédito Pesos	10.84%	27,915	26.73%	\$ 14,256,988,912	50.20%	5,818,609	50.20%
<b>Total</b>		<b>104,450</b>	<b>100.00%</b>	<b>\$ 28,400,922,315</b>	<b>100.00%</b>	<b>11,591,078</b>	<b>100.00%</b>

Por Salario del Trabajador							
Salario del Trabajador	Número de Créditos	% del Total de Créditos	Saldo en Pesos	% de Saldo Total en Pesos	Saldo en VSM	% del Saldo Total en VSM	
< 4.5 VSM	19,110	18.30%	\$ 3,386,624,418	11.92%	1,382,160	11.92%	
4.5 - 6 VSM	18,772	17.97%	\$ 3,364,909,275	11.85%	1,373,298	11.85%	
6.01 - 7 VSM	12,276	11.75%	\$ 1,880,770,560	6.62%	767,586	6.62%	
7.01 - 8 VSM	12,224	11.70%	\$ 2,044,825,454	7.20%	834,541	7.20%	
8.01 - 9 VSM	7,206	6.90%	\$ 1,597,206,317	5.62%	651,857	5.62%	
9.01 - 10 VSM	5,738	5.49%	\$ 1,459,636,779	5.14%	595,712	5.14%	
> 10.01 VSM	29,124	27.88%	\$ 14,666,949,511	51.64%	5,985,924	51.64%	
<b>Total</b>	<b>104,450</b>	<b>100.00%</b>	<b>\$ 28,400,922,315</b>	<b>100.00%</b>	<b>11,591,078</b>	<b>100.00%</b>	

Por Tasa de Interés en VSM							
Tasa de Interés	Número de Créditos	% del Total de Créditos	Saldo en Pesos	% de Saldo Total en Pesos	Saldo en VSM	% del Saldo Total en VSM	
8.50%	485	1.05%	\$ 76,299,894	1.04%	31,140	1.04%	
8.6% - 9.0%	8,420	18.27%	\$ 1,230,612,915	16.74%	502,242	16.74%	
9.1% - 9.50%	28,942	62.79%	\$ 4,112,023,006	55.94%	1,678,212	55.94%	
9.6% - 10.0%	8,244	17.89%	\$ 1,931,193,134	26.27%	788,165	26.27%	
<b>Total</b>	<b>46,091</b>	<b>100.00%</b>	<b>\$ 7,350,128,949</b>	<b>100.00%</b>	<b>2,999,759</b>	<b>100.00%</b>	

Por Meses Vencidos							
Meses de Incumplimiento	Número de Créditos	% del Total de Créditos	Saldo en Pesos	% de Saldo Total en Pesos	Saldo en VSM	% del Saldo Total en VSM	
0 meses	98,367	94.18%	\$ 26,927,399,157	94.81%	10,989,699	94.81%	
< 91 días	4,525	4.33%	\$ 1,111,182,841	3.91%	453,500	3.91%	
≥ 91 días (Sin CDVITOT 13U y 14U)	898	0.86%	\$ 256,538,003	0.90%	104,699	0.90%	
≥ 91 días (CDVITOT 13U y 14U)	660	0.63%	\$ 105,802,314	0.37%	43,180	0.37%	
<b>Total</b>	<b>104,450</b>	<b>100.00%</b>	<b>\$ 28,400,922,315</b>	<b>100.00%</b>	<b>11,591,078</b>	<b>100.00%</b>	

Por Loan to Value (LTV)							
Loan to Value (LTV)	Número de Créditos	% del Total de Créditos	Saldo en Pesos	% de Saldo Total en Pesos	Saldo en VSM	% del Saldo Total en VSM	
<= 65%	18,308	17.53%	\$ 4,287,164,800	15.10%	1,749,692	15.10%	
65% - 74.9%	17,103	16.37%	\$ 4,113,435,630	14.48%	1,678,789	14.48%	
75% - 84.9%	27,854	26.67%	\$ 7,240,988,355	25.50%	2,955,216	25.50%	
85% - 95.0%	41,185	39.43%	\$ 12,759,333,530	44.93%	5,207,381	44.93%	
<b>Total</b>	<b>104,450</b>	<b>100.00%</b>	<b>\$ 28,400,922,315</b>	<b>100.00%</b>	<b>11,591,078</b>	<b>100.00%</b>	

Por Régimen Crediticio							
Regimen de Crédito	Número de Créditos	% del Total de Créditos	Saldo en Pesos	% de Saldo Total en Pesos	Saldo en VSM	% del Saldo Total en VSM	
Regimen Ordinario de Amortización (ROA)	90,147	86.31%	\$ 24,841,018,267	87.47%	10,138,198	87.47%	
Regimen Especial de Amortización (REA)	10,968	10.50%	\$ 2,730,334,647	9.61%	1,114,313	9.61%	
Prórroga	3,335	3.19%	\$ 829,569,401	2.92%	338,567	2.92%	
<b>Total</b>	<b>104,450</b>	<b>100.00%</b>	<b>\$ 28,400,922,315</b>	<b>100.00%</b>	<b>11,591,078</b>	<b>100.00%</b>	

Por Saldo Total Actual Co-participado - VSM							
Saldo Actual del Crédito	Número de Créditos	% del Total de Créditos	Saldo en Pesos	% de Saldo Total en Pesos	Saldo en VSM	% del Saldo Total en VSM	
Menor o igual a 100 VSM	39,449	85.59%	\$ 5,056,995,968	68.80%	2,063,878	68.80%	
100.01 - 200 VSM	5,874	12.74%	\$ 1,816,184,371	24.71%	741,227	24.71%	
200.01 - 300 VSM	605	1.31%	\$ 340,618,841	4.63%	139,014	4.63%	
300.01 - 400 VSM	144	0.31%	\$ 115,947,199	1.58%	47,321	1.58%	
> 400 VSM	19	0.04%	\$ 20,382,569	0.28%	8,319	0.28%	
<b>Total</b>	<b>46,091</b>	<b>100.00%</b>	<b>\$ 7,350,128,949</b>	<b>100.00%</b>	<b>2,999,759</b>	<b>100.00%</b>	

## Análisis de Estratificación del Portafolio Infonavit (Cont.)

(portafolio Infonavit dentro y fuera de balance)

### Por Saldo Total Actual Co-participado - Pesos

Saldo Actual del Crédito	Número de		Saldo en Pesos	% de Saldo Total en Pesos	Saldo en VSM	% del Saldo Total en VSM
	Créditos	% del Total de Créditos				
< 200 mil Ps.	24,382	41.78%	\$ 3,958,818,837	18.81%	1,615,686	18.81%
200.1 mil Ps. -- 400 mil Ps.	16,095	27.58%	\$ 4,334,402,820	20.59%	1,768,971	20.59%
400.1 mil Ps. -- 600 mil Ps.	7,865	13.48%	\$ 3,863,177,221	18.35%	1,576,653	18.35%
> 600.1 mil Ps.	10,017	17.16%	\$ 8,894,394,489	42.25%	3,630,010	42.25%
<b>Total</b>	<b>58,359</b>	<b>100.00%</b>	<b>\$ 21,050,793,366</b>	<b>100.00%</b>	<b>8,591,319</b>	<b>100.00%</b>

### Por Edad del Trabajador (años)

Edad del Trabajador	Número de		Saldo en Pesos	% de Saldo Total en Pesos	Saldo en VSM	% del Saldo Total en VSM
	Créditos	% del Total de Créditos				
Menor o igual a 25 años	8,683	8.31%	\$ 1,597,104,809	5.62%	651,816	5.62%
25.1 - 30 años	22,102	21.16%	\$ 4,317,069,006	15.20%	1,761,896	15.20%
30.1 - 35 años	19,715	18.88%	\$ 4,393,792,603	15.47%	1,793,209	15.47%
35.1 - 40 años	16,473	15.77%	\$ 4,720,097,326	16.62%	1,926,382	16.62%
40.1 - 45 años	14,367	13.75%	\$ 5,163,193,549	18.18%	2,107,220	18.18%
45.1 - 50 años	12,006	11.49%	\$ 4,439,947,876	15.63%	1,812,046	15.63%
50.1 - 55 años	7,682	7.35%	\$ 2,750,417,709	9.68%	1,122,510	9.68%
55.1 - 60 años	3,163	3.03%	\$ 962,168,886	3.39%	392,684	3.39%
60.1 - 65 años	259	0.25%	\$ 57,130,552	0.20%	23,316	0.20%
<b>Total</b>	<b>104,450</b>	<b>100.00%</b>	<b>\$ 28,400,922,315</b>	<b>100.00%</b>	<b>11,591,078</b>	<b>100.00%</b>

## Análisis de Estratificación del Portafolio Fovissste

(derechos de cobro sobre portafolio Fovissste dentro y fuera de balance)

### Por Denominación del Crédito

Denominación del Crédito	Tasa de Interes Promedio	Número de		Saldo en Pesos	% de Saldo Total en Pesos	Saldo en VSM	% del Saldo Total en VSM
		Créditos	% del Total de Créditos				
Fovissste VSM (tasa real)	5.37%	7,152	100.00%	\$ 2,824,227,748	100.00%	1,152,633	100.00%
<b>Total</b>		<b>7,152</b>	<b>100.00%</b>	<b>\$ 2,824,227,748</b>	<b>100.00%</b>	<b>1,152,633</b>	<b>100.00%</b>

### Por Salario del Trabajador

Salario del Trabajador	Número de		Saldo en Pesos	% de Saldo Total en Pesos	Saldo en VSM	% del Saldo Total en VSM
	Créditos	% del Total de Créditos				
< 3.5 VSM	21	0.29%	\$ 3,163,641	0.11%	1,291	0.11%
3.51 - 4.5 VSM	4,225	59.07%	\$ 1,780,720,490	63.05%	726,753	63.05%
> 4.51 VSM	2,906	40.63%	\$ 1,040,343,617	36.84%	424,588	36.84%
<b>Total</b>	<b>7,152</b>	<b>100.00%</b>	<b>\$ 2,824,227,748</b>	<b>100.00%</b>	<b>1,152,633</b>	<b>100.00%</b>

### Por Tasa de Interés en VSM

Tasa de Interés	Número de		Saldo en Pesos	% de Saldo Total en Pesos	Saldo en VSM	% del Saldo Total en VSM
	Créditos	% del Total de Créditos				
5% VSM	3,956	55.31%	\$ 1,500,005,814	53.11%	612,187	53.11%
5.5% VSM	1,255	17.55%	\$ 551,623,425	19.53%	225,130	19.53%
6% VSM	1,941	27.14%	\$ 772,598,509	27.36%	315,315	27.36%
<b>Total</b>	<b>7,152</b>	<b>100.00%</b>	<b>\$ 2,824,227,748</b>	<b>100.00%</b>	<b>1,152,633</b>	<b>100.00%</b>

### Por Meses Vencidos

Meses de Incumplimiento	Número de		Saldo en Pesos	% de Saldo Total en Pesos	Saldo en VSM	% del Saldo Total en VSM
	Créditos	% del Total de Créditos				
0 meses	6,952	97.20%	\$ 2,738,417,217	96.96%	1,117,612	96.96%
< 91 días	117	1.64%	\$ 52,074,547	1.84%	21,253	1.84%
≥ 91 días	83	1.16%	\$ 33,735,984	1.19%	13,768	1.19%
<b>Total</b>	<b>7,152</b>	<b>100.00%</b>	<b>\$ 2,824,227,748</b>	<b>100.00%</b>	<b>1,152,633</b>	<b>100.00%</b>

### Por Loan to Value (LTV)

Loan to Value (LTV)	Número de		Saldo en Pesos	% de Saldo Total en Pesos	Saldo en VSM	% del Saldo Total en VSM
	Créditos	% del Total de Créditos				
<= 65%	2,116	29.59%	\$ 555,002,121	19.65%	226,509	19.65%
65% - 74.9%	1,382	19.32%	\$ 571,470,162	20.23%	233,230	20.23%
75% - 84.9%	2,445	34.19%	\$ 1,117,301,576	39.56%	455,997	39.56%
85% - 95.0%	1,209	16.90%	\$ 580,453,889	20.55%	236,897	20.55%
<b>Total</b>	<b>7,152</b>	<b>100.00%</b>	<b>\$ 2,824,227,748</b>	<b>100.00%</b>	<b>1,152,633</b>	<b>100.00%</b>

## Análisis de Estratificación del Portafolio Fovissste (Cont.)

(derechos de cobro sobre portafolio Fovissste dentro y fuera de balance)

Situación Laboral						
Saldo Actual del Crédito	Número de		Saldo en Pesos	% de Saldo Total en Pesos	Saldo en VSM	% del Saldo Total en VSM
	Créditos	% del Total de Créditos				
Activo + Pensionado	7,007	97.97%	\$ 2,759,648,222	97.71%	1,126,277	97.71%
Fuera de Sector	145	2.03%	\$ 64,579,526	2.29%	26,356	2.29%
<b>Total</b>	<b>7,152</b>	<b>100.00%</b>	<b>\$ 2,824,227,748</b>	<b>100.00%</b>	<b>1,152,633</b>	<b>100.00%</b>

Por Saldo Total Actual - VSM						
Saldo Actual del Crédito	Número de		Saldo en Pesos	% de Saldo Total en Pesos	Saldo en VSM	% del Saldo Total en VSM
	Créditos	% del Total de Créditos				
Menor o igual a 100 VSM	1,299	18.16%	\$ 195,029,219	6.91%	79,596	6.91%
100.01 - 200 VSM	4,147	57.98%	\$ 1,714,323,143	60.70%	699,655	60.70%
200.01 - 300 VSM	1,599	22.36%	\$ 828,534,955	29.34%	338,144	29.34%
300.01 - 400 VSM	107	1.50%	\$ 86,340,431	3.06%	35,238	3.06%
> 400 VSM	0	0.00%	\$ -	0.00%	0	0.00%
<b>Total</b>	<b>7,152</b>	<b>100.00%</b>	<b>\$ 2,824,227,748</b>	<b>100.00%</b>	<b>1,152,633</b>	<b>100.00%</b>

Por Edad del Trabajador (años)						
Edad del Trabajador	Número de		Saldo en Pesos	% de Saldo Total en Pesos	Saldo en VSM	% del Saldo Total en VSM
	Créditos	% del Total de Créditos				
Menor o igual a 25 años	180	2.52%	\$ 69,183,969	2.45%	28,236	2.45%
25.1 - 30 años	1,149	16.07%	\$ 456,896,665	16.18%	186,470	16.18%
30.1 - 35 años	1,351	18.89%	\$ 543,610,393	19.25%	221,860	19.25%
35.1 - 40 años	1,340	18.74%	\$ 521,700,735	18.47%	212,918	18.47%
40.1 - 45 años	1,310	18.32%	\$ 493,019,048	17.46%	201,213	17.46%
45.1 - 50 años	1,066	14.90%	\$ 418,123,602	14.80%	170,646	14.80%
50.1 - 55 años	655	9.16%	\$ 272,305,698	9.64%	111,134	9.64%
55.1 - 60 años	101	1.41%	\$ 49,387,637	1.75%	20,156	1.75%
60.1 - 65 años	0	0.00%	\$ -	0.00%	0	0.00%
<b>Total</b>	<b>7,152</b>	<b>100.00%</b>	<b>\$ 2,824,227,748</b>	<b>100.00%</b>	<b>1,152,633</b>	<b>100.00%</b>

## Análisis de Estratificación del Portafolio Smart Lending

(derechos de cobro sobre portafolio Smart Lending)

By Interest Rate - FHipo (net of expenses)						
Interest Rate	Number of		Balance in Pesos	% of Total Balance in Pesos	Balance in VSM	% of Total Balance in VSM
	Loans	% of Total Loans				
5% VSM	0	0.00%	\$ -	0.00%	0	0.00%
5.5% VSM	0	0.00%	\$ -	0.00%	0	0.00%
6% VSM	3	33.33%	\$ 20,091,075	48.49%	8,200	48.49%
5.5% VSM	5	55.56%	\$ 15,703,869	37.90%	6,409	37.90%
5% VSM	1	11.11%	\$ 5,636,000	13.60%	2,300	13.60%
<b>Total</b>	<b>9</b>	<b>100.00%</b>	<b>\$ 41,430,944</b>	<b>100.00%</b>	<b>16,909</b>	<b>100.00%</b>

Por Salario del Trabajador (garantía hipotecaria)						
Salario del Trabajador	Número de		Saldo en Pesos	% de Saldo Total en Pesos	Saldo en VSM	% del Saldo Total en VSM
	Créditos	% del Total de Créditos				
< 25 VSM	0	0.00%	\$ -	0.00%	0	0.00%
25 - 50 VSM	3	33.33%	\$ 13,129,399	31.69%	5,358	31.69%
50 - 100 VSM	4	44.44%	\$ 16,459,423	39.73%	6,717	39.73%
> 100 VSM	2	22.22%	\$ 11,842,122	28.58%	4,833	28.58%
<b>Total</b>	<b>9</b>	<b>100.00%</b>	<b>\$ 41,430,944</b>	<b>100.00%</b>	<b>16,909</b>	<b>100.00%</b>

Por Tasa de Interés - FHipo (neto de gastos)						
Tasa de Interés	Número de		Saldo en Pesos	% de Saldo Total en Pesos	Saldo en VSM	% del Saldo Total en VSM
	Créditos	% del Total de Créditos				
10.5% - 10.6%	5	55.56%	\$ 22,226,405	53.65%	9,071	53.65%
10.6% - 10.7%	0	0.00%	\$ -	0.00%	0	0.00%
10.7% - 10.8%	2	22.22%	\$ 10,407,149	25.12%	4,247	25.12%
10.8% - 10.9%	1	11.11%	\$ 3,161,391	7.63%	1,290	7.63%
> 10.9%	1	11.11%	\$ 5,636,000	13.60%	2,300	13.60%
<b>Total</b>	<b>9</b>	<b>100.00%</b>	<b>\$ 41,430,944</b>	<b>100.00%</b>	<b>16,909</b>	<b>100.00%</b>

## Análisis de Estratificación del Portafolio Smart Lending (Cont.)

(derechos de cobro sobre portafolio Smart Lending)

Por Meses Vencidos (garantía hipotecaria)						
Meses de Incumplimiento	Número de Créditos	% del Total de Créditos	Saldo en Pesos	% de Saldo Total en Pesos	Saldo en VSM	% del Saldo Total en VSM
> 90 días	9	100.00%	\$ 41,430,944	100.00%	16,909	100.00%
< 91 días	0	0.00%	-	0.00%	0	0.00%
≥ 91 días	0	0.00%	-	0.00%	0	0.00%
<b>Total</b>	<b>9</b>	<b>100.00%</b>	<b>\$ 41,430,944</b>	<b>100.00%</b>	<b>16,909</b>	<b>100.00%</b>

Por Loan to Value (LTV, garantía hipotecaria)						
Loan to Value (LTV)	Número de Créditos	% del Total de Créditos	Saldo en Pesos	% de Saldo Total en Pesos	Saldo en VSM	% del Saldo Total en VSM
<= 65%	1	11.11%	\$ 3,962,032	9.56%	1,617	9.56%
65% - 74.9%	4	44.44%	\$ 21,935,061	52.94%	8,952	52.94%
75% - 84.9%	4	44.44%	\$ 15,533,851	37.49%	6,340	37.49%
85% - 95.0%	0	0.00%	-	0.00%	0	0.00%
<b>Total</b>	<b>9</b>	<b>100.00%</b>	<b>\$ 41,430,944</b>	<b>100.00%</b>	<b>16,909</b>	<b>100.00%</b>

Por Saldo Total Actual (garantía hipotecaria)						
Saldo Actual del Crédito	Número de Créditos	% del Total de Créditos	Saldo en Pesos	% de Saldo Total en Pesos	Saldo en VSM	% del Saldo Total en VSM
Menor o igual a 1,000 VSM	1	11.11%	\$ 1,845,846	4.46%	753	4.46%
1,000.01 - 2,000 VSM	5	55.56%	\$ 17,507,706	42.26%	7,145	42.26%
2,000.01 - 3,000 VSM	2	22.22%	\$ 12,081,116	29.16%	4,931	29.16%
3,000.01 - 4,000 VSM	0	0.00%	-	0.00%	0	0.00%
4,000.01 - 5,000 VSM	1	11.11%	\$ 9,996,276	24.13%	4,080	24.13%
> 5,000 VSM	0	0.00%	-	0.00%	0	0.00%
<b>Total</b>	<b>9</b>	<b>100.00%</b>	<b>\$ 41,430,944</b>	<b>100.00%</b>	<b>16,909</b>	<b>100.00%</b>

Por Edad del Trabajador (garantía hipotecaria)						
Edad del Trabajador	Número de Créditos	% del Total de Créditos	Saldo en Pesos	% de Saldo Total en Pesos	Saldo en VSM	% del Saldo Total en VSM
Menor o igual a 25 años	0	0.00%	-	0.00%	0	0.00%
25.1 - 30 años	2	22.22%	\$ 6,809,214	16.44%	2,779	16.44%
30.1 - 35 años	4	44.44%	\$ 25,777,392	62.22%	10,520	62.22%
35.1 - 40 años	2	22.22%	\$ 4,882,306	11.78%	1,993	11.78%
40.1 - 45 años	1	11.11%	\$ 3,962,032	9.56%	1,617	9.56%
45.1 - 50 años	0	0.00%	-	0.00%	0	0.00%
50.1 - 55 años	0	0.00%	-	0.00%	0	0.00%
55.1 - 60 años	0	0.00%	-	0.00%	0	0.00%
60.1 - 65 años	0	0.00%	-	0.00%	0	0.00%
<b>Total</b>	<b>9</b>	<b>100.00%</b>	<b>\$ 41,430,944</b>	<b>100.00%</b>	<b>16,909</b>	<b>100.00%</b>

### Composición del Portafolio de FHipo

[www.fhipo.com](http://www.fhipo.com) / [investorrelations@fhipo.com](mailto:investorrelations@fhipo.com) / T: +52 (55) 4744-1100

